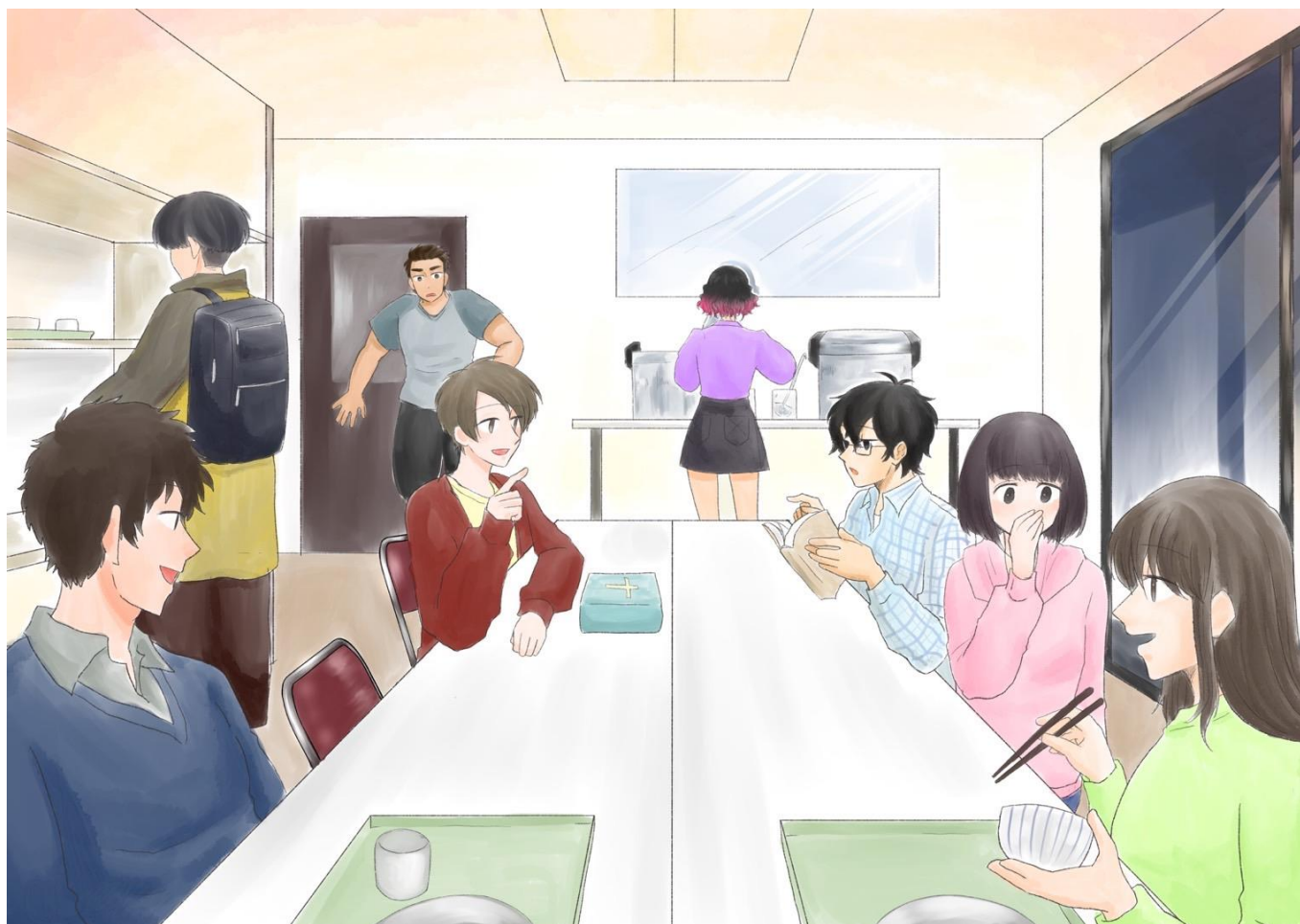


公益財団法人

登戸學寮

1958年創立



イラスト：川口 咲（2021年卒寮）

家族未満、友達以上の豊かな交流

食事をともにし、趣味をともにし、勉強をともにする

新入寮生募集中！！

集まれ!!

自然好き

富士山やスカイツリーを眺める枡形山頂上と蛍舞う蛍谷まで徒歩数分!



スポーツ好き

中庭でバスケ。プレイルームで卓球や筋トレ、多摩川でのいかだレース、奮闘中!



勉強好き

文学、歴史、思想、政治経済、科学、宗教等広範囲の読書会、勉強会開催中!



規則正しい生活に憧れる学生

毎朝7時から朝拝を開催! 讃美歌を歌い、聖書当番のスピーチあり。心を清めて一日のスタートを!

真理の探求者

人類の古典「聖書」の学びを基軸にした共同生活、理論と実践による探求の日々! 日曜聖書講義を開催中!

焚火好き

中庭で火を囲み、ゲーム、歌、バーベキューなど親睦中!



伝統も大切に



創立64年の伝統。OB・OGとの交流も!

菜園好き

中庭で自分たちだけの畑づくり。きゅうり、トマト、枝豆、さつまいも...が待っている!



寮長夫妻 24 時間在住で安心!
朝夕、バランスのよい手作りの食事!
コロナ感染拡大防止に向けた取り組み!
枡形城址など歴史的な地!

小田急線「向ヶ丘遊園」駅から徒歩10分

アクセス、寮費など
詳細はこちらから →

